

Подготовка к наклеиванию:

Основание должно быть прочным, ровным, сухим и чистым. Очистить поверхность от старых обоев, клеевой краски и отслаивающейся побелки. Трещины, дыры и неровности зашпаклевать напр. PUFAS Заполняющей шпаклёвкой. Сильно впитывающие, осыпающиеся и меловые основания прогрунтовать.

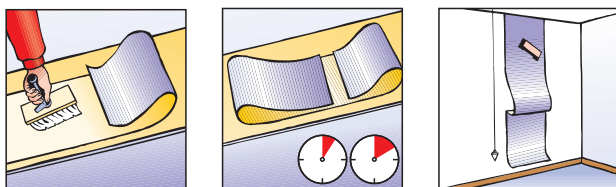
Раствор: при постоянном помешивании высыпать содержимое пачки в чистую, холодную воду и полминуты продолжать помешивать. Дать постоять и затем ещё раз хорошо размешать.



Нанесение клея на обои и наклеивание обоев:

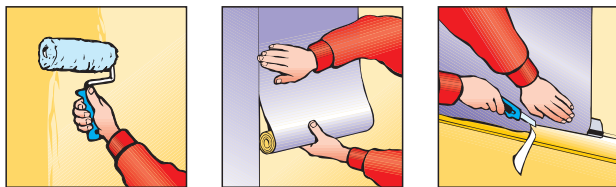
нарезанные полосы обоев намазать клеем, сложить их, дать им пропитаться и затем наклеить встык. Равномерно прижимая разгладить нанесённую полосу обоев щёткой посередине и от середины в стороны. Обязательно соблюдать указания изготовителей обоев.

Наклеивание бордюра: Наклеивание бордюра придаст Вашему помещению индивидуальную нотку. Просто и надёжно это можно сделать PUFAS Клеем для бордюров.



Нанесение клея на стену и наклеивание обоев:

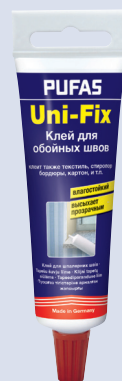
клей наносится валиком или кистью прямо на стену на ширину 1–2 полос. Разворачивая рулон обоев, положить плотно на нанесённый клей, предварительно отметив вертикальную линию на стене при помощи отвеса. Затем разгладить полотно обоейной щёткой сверху вниз посередине, потом от центра к краям, выгоняя пузырьки воздуха. Вдоль плинтуса сделать гиб полотно и по линейке обрезать его обойным ножом. Полотна наклеивать встык. Возможные излишки клея на лицевой стороне обоев удалить влажной тряпкой.



Клей для обойных швов

Для ремонта обоев, отклеившихся в местах соединений в результате механических воздействий и старения.

- без растворителей
- время высыхания: 10 – 15 минут
- высыхает прозрачным и не желтеет



TAP-EX Средство для удаления обоев

Для беспроблемного снятия обоев.

- без растворителей
- сильная удаляющая и проникающая способность
- оценка „отлично“ от немецкого института
- расход: 250 мл на 35–40 м²
- Концентрат – 250 мл на 12 л воды



Грунтовка под обои – белая

- 1 л на 8 м²
- без растворителей
- идеальная основа для наклеивания всех обоев
- особенно важно для просвечивающихся обоев
- укрывает, упрочняет и регулирует впитывающую способность основания



Грунтовка ЛФ

Эластичная, глубокопроникающая, специальная грунтовка для предварительной обработки оснований перед наклеиванием обоев, выполнением шпаклёвочных и малярных работ.

- можно разводить 1:1 с водой



Клей для тяжёлых настенных покрытий и бордюров

Готовый к применению дисперсионный клей для виниловых и текстильных обоев, стекловолокон и др. тяжёлых покрытий, а также для усиления клейкости и водостойкости обойного клея. Идеален для невпитывающих оснований



Füll + Finish Шпаклёвка

Заполняет как маленькие, так и большие глубокие выбоины и трещины на стенах и потолках.



PUFAS Werk KG

Im Schedetal 1 · 34346 Hann. Münden
Germany/Германия
Telefon: +49 5541 7003-52
Internet: www.pufas.org · E-Mail: export@pufas.de

Контакт в России: +7 495 740-42-18
Қазақстандағы өкілдік: тел. +7 701 711-18-70

PUFAS



Обойный клей

гарантия качества

произведено и упаковано только в Германии!

