

Підготовка до наклеювання:

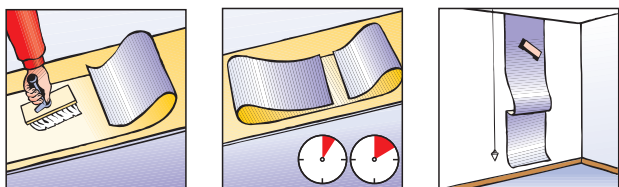
Основа має бути міцною, рівною, сухою і чистою. Поверхню очистити від старих шпалер, клейової фарби і побілки, що відшаровується, напр. PUFAS Заповнюючою шпаклівкою. Сильно вбираючі, сипкі та крейдянні поверхні прогрунтувати.

Розведення клею: при постійному помішуванні висипати вміст пачки в чисту, холодну воду і півхвилини продовжувати помішувати. Дати постояти і потім ще раз добре розмішати.



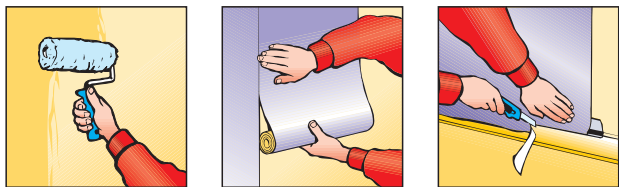
Нанесення клею на шпалери та наклеювання шпалер: нарізані полотна шпалер намазати клеєм, скласти їх, дати їм просохнути і потім наклеїти встик. Поступово притискаючи розгладити змащене клеєм полотно шпалер щіткою посередині і від середини в сторони. Обов'язково дотримуватись вказівок виробників шпалер.

Наклеювання бордюру: Наклеювання бордюру надасть Вашому приміщенню індивідуальну нотку. Просто і надійно це можна зробити PUFAS Клеєм для бордюрів.



Нанесення клею на стіну та наклеювання шпалер:

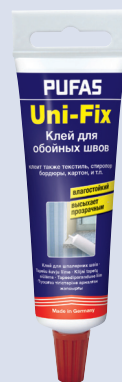
клей наносити валиком або пензлем прямо на стіну шириною 1-2 смуги. Розгортаючи рулон шпалер, покласти полотно на нанесений клей, попередньо відзначивши вертикальну лінію на стіні за допомогою вивісу. Потім розгладити полотно шпалерною щіткою зверху вниз посередині, потім від центру до країв, виганяючи бульбашки повітря. Уздовж плінтуса зробити згинання полотна і по лінійці обрізати його шпалерним ножом. Полотна наклеювати встик. Можливі надлишки клею на лицевій стороні шпалер видалити чистою вологою ганчіркою.



Uni-Fix Клей для шпалерних швів

Для ремонту шпалер, які відклеїлись в місцях з'єднання в результаті механічних впливів та старіння.

- без розчинників
- час висихання: 10 – 15 хвилин
- висихає прозорим і не жовтіє



TAP-EX Засіб для видалення шпалер

Для безпроблемного зняття шпалер.

- без розчинників
- сильна здатність до проникнення та видалення
- оцінка „відмінно” від німецького ЕКО-інституту
- витрати: 250 мл на 35 – 40 м²
- Концентрат – 250 мл на 12 л води



Грунтівка під шпалери – біла

- 1л на 8м²
- без розчинників
- ідеальна основа для наклеювання всіх шпалер
- особливо важливо для шпалер, які просвічуються
- вкриває, зміцнює та регулює поглинаючу здатність поверхні



Грунтівка ЛФ

Еластична, глибоко проникаюча, спеціальна грунтовка для попередньої обробки основ перед наклеюванням шпалер, шпаклювально-малярних робіт.

- можна розводити 1:1 з водою



Клей для важких настінних покриттів та бордюрів

Готовий до застосування дисперсійний клей для вінілових і текстильних шпалер, скловолонна та інших важких покриттів, також для збільшення клейкості і водостійкості клею для шпалер. Ідеальний для непоглинаючих основ



Füll + Finish Шпаклівка

Заповнює як маленькі, так і великі глибокі вибоїни та тріщини на стінах і стелях.



PUFAS Werk KG

Im Schedetal 1 · 34346 Hann. Münden
Germany/Германия
Telefon: +49 5541 7003-52
Internet: www.pufas.org · E-Mail: export@pufas.de

PUFAS



Клей для шпалер

Гарантія якості

Зроблено та упаковано тільки в Німеччині!

